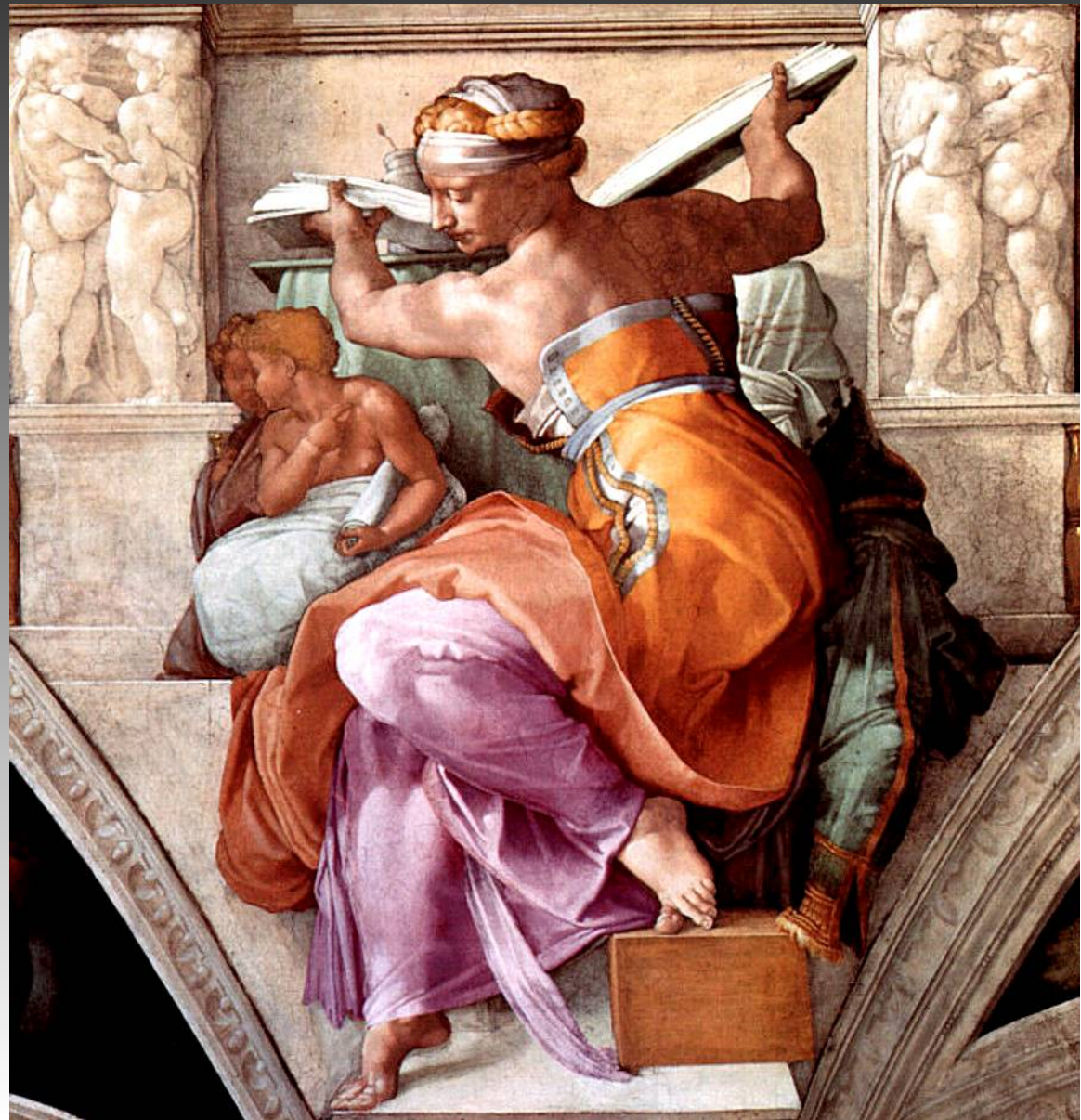


**MICHELANGELO BUONARROTI (1475-1564)**  
HA RAPPRESENTATO L'ENERGIA E IL TORMENTO  
DELLA FIGURA UMANA, DISPONENDO OGNI PARTE  
DEL CORPO IN DIVERSE DIREZIONI.





# COME PITTORE HA REALIZZATO IL “TONDO DONI” (AGLI UFFIZI)











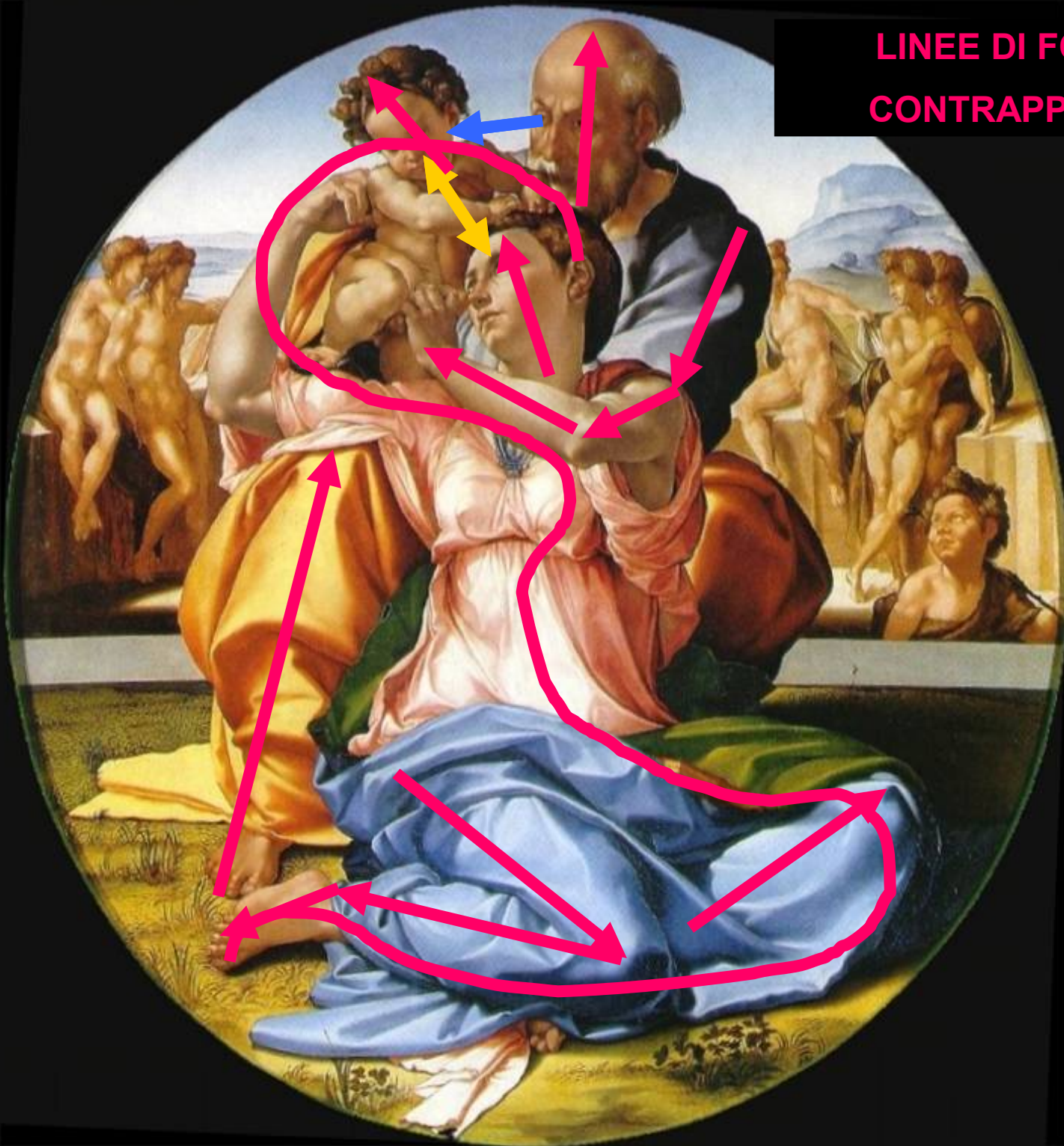
1

1

2

3

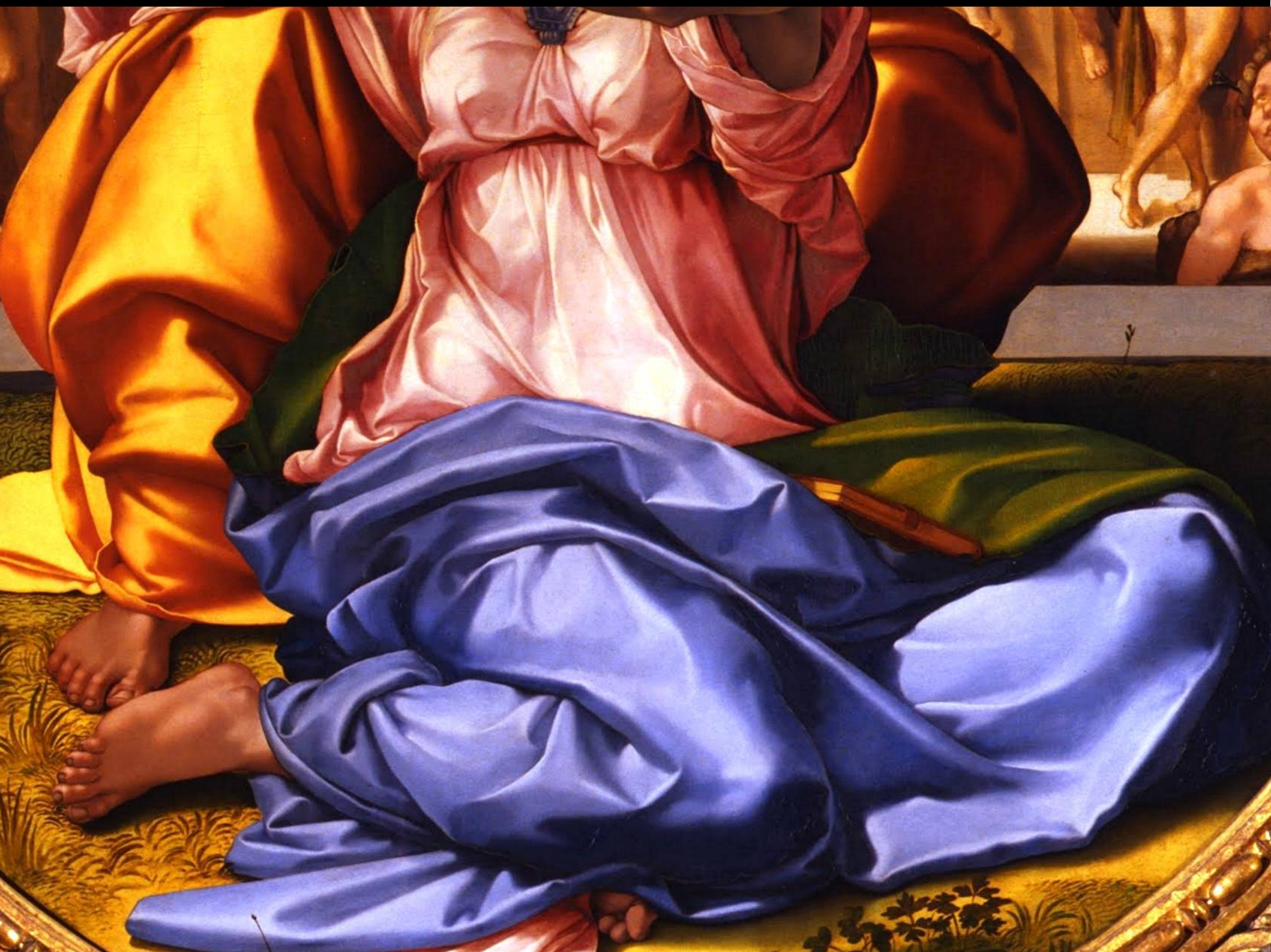
LINEE DI FORZA  
CONTRAPPOSTE













# E GLI AFFRESCHI DELLA CAPPELLA SISTINA IN VATICANO,



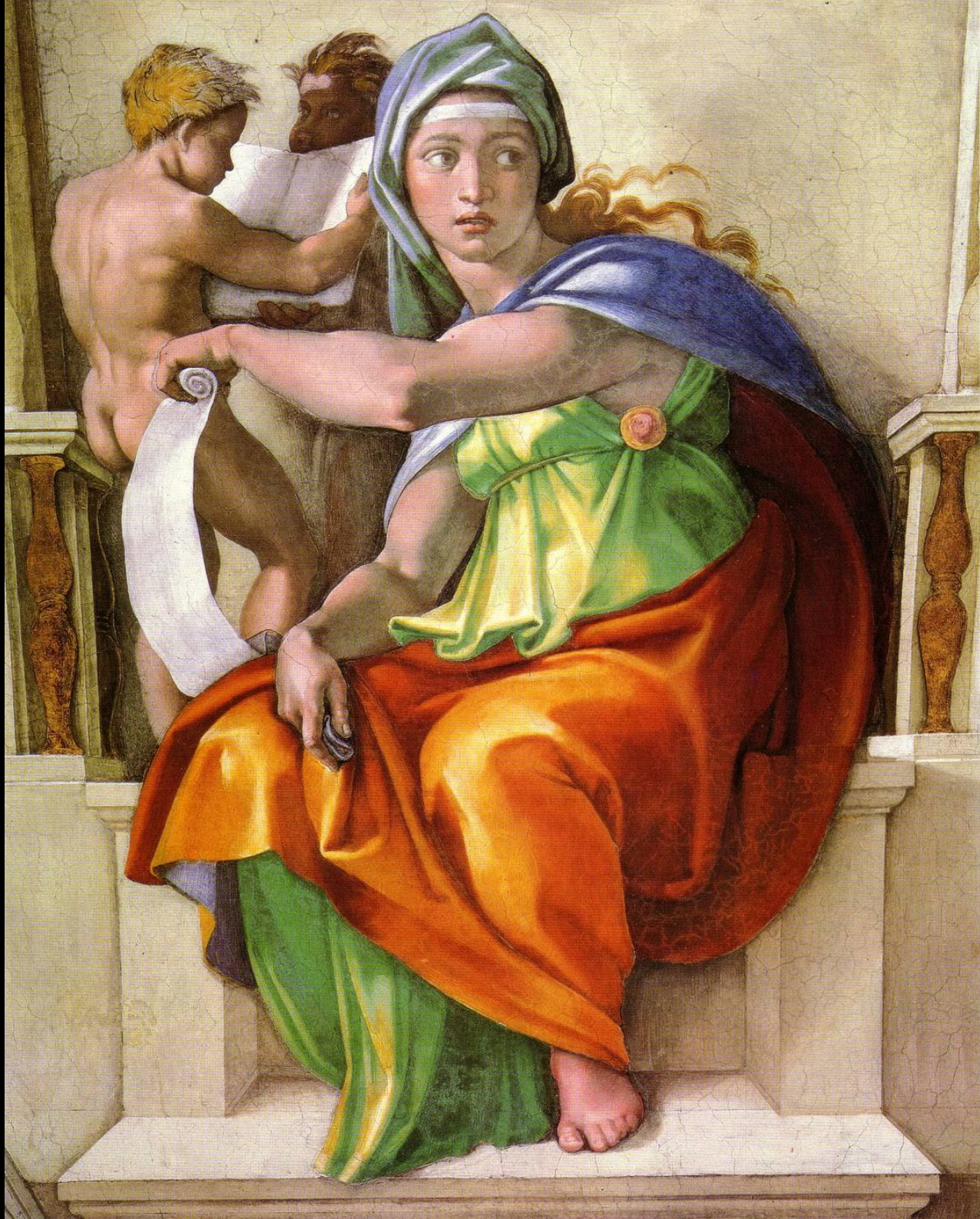




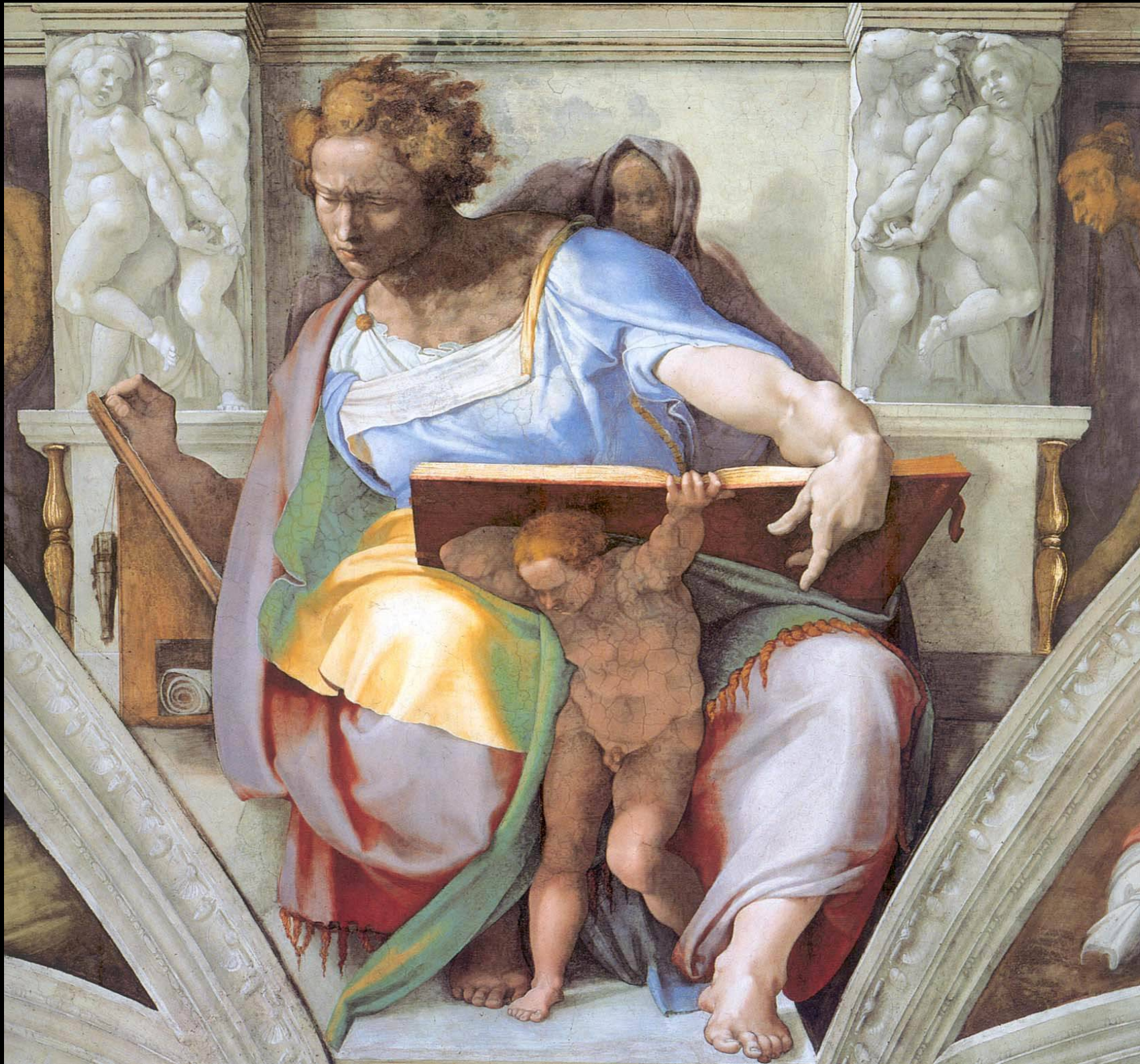




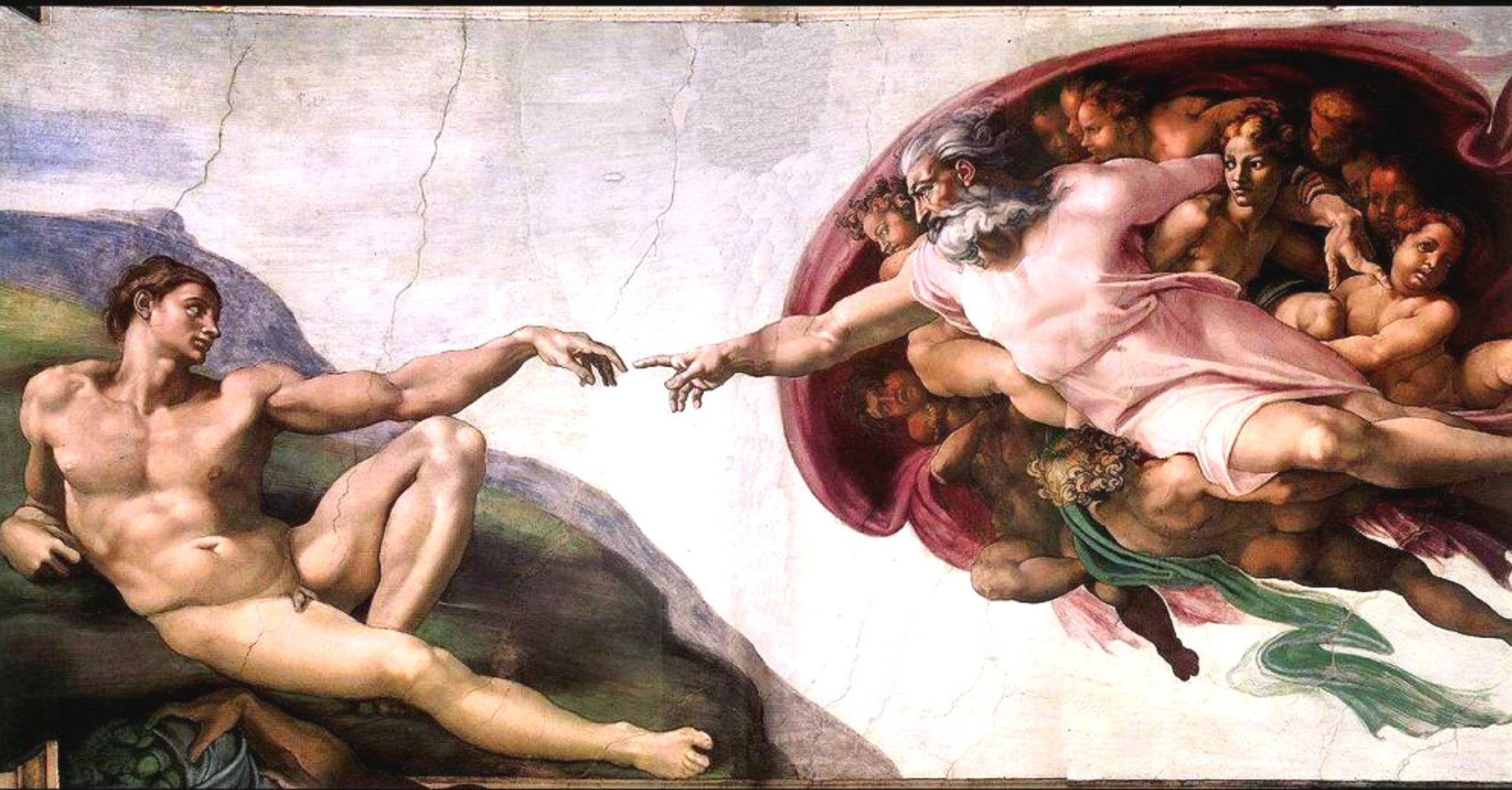




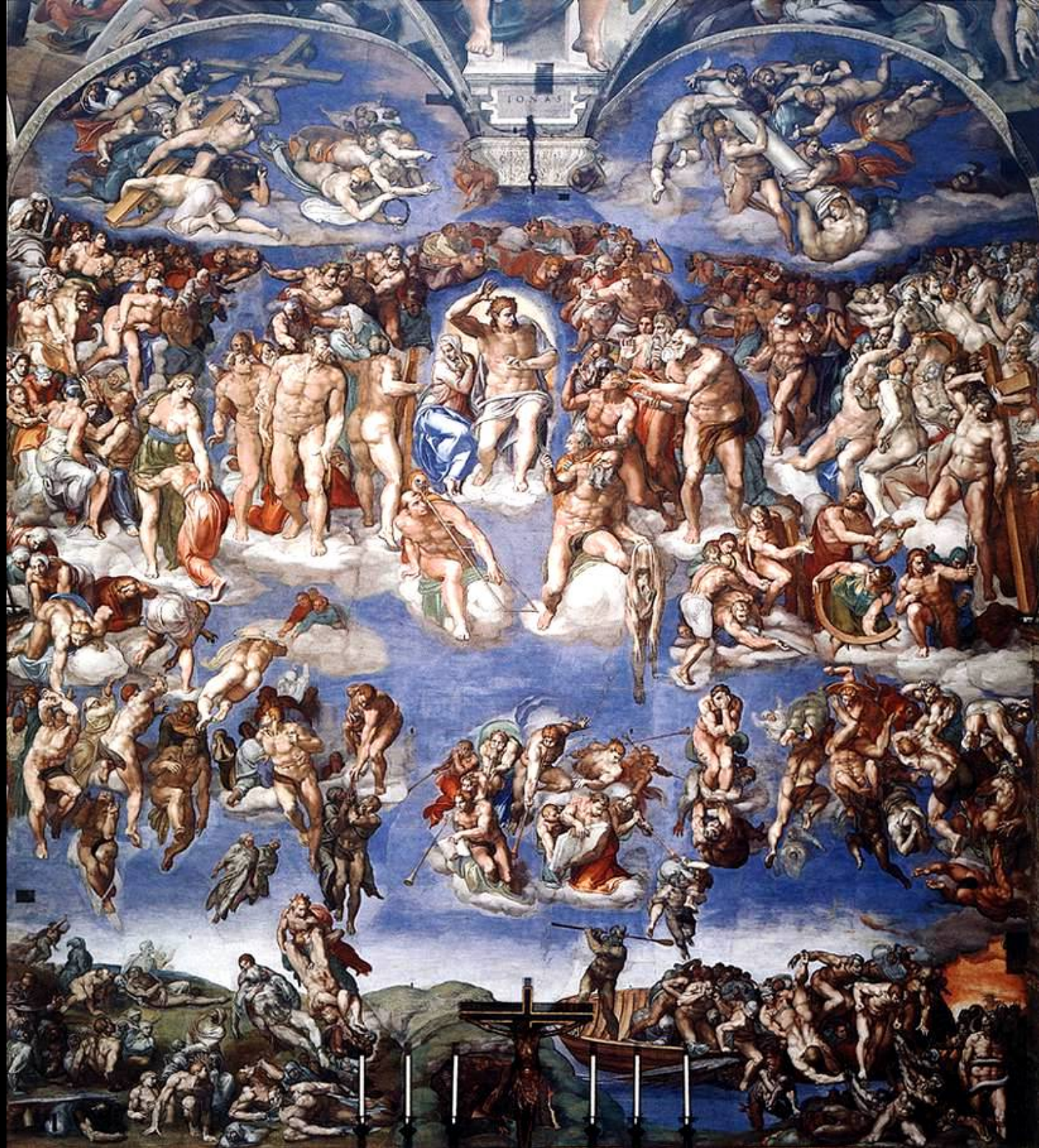




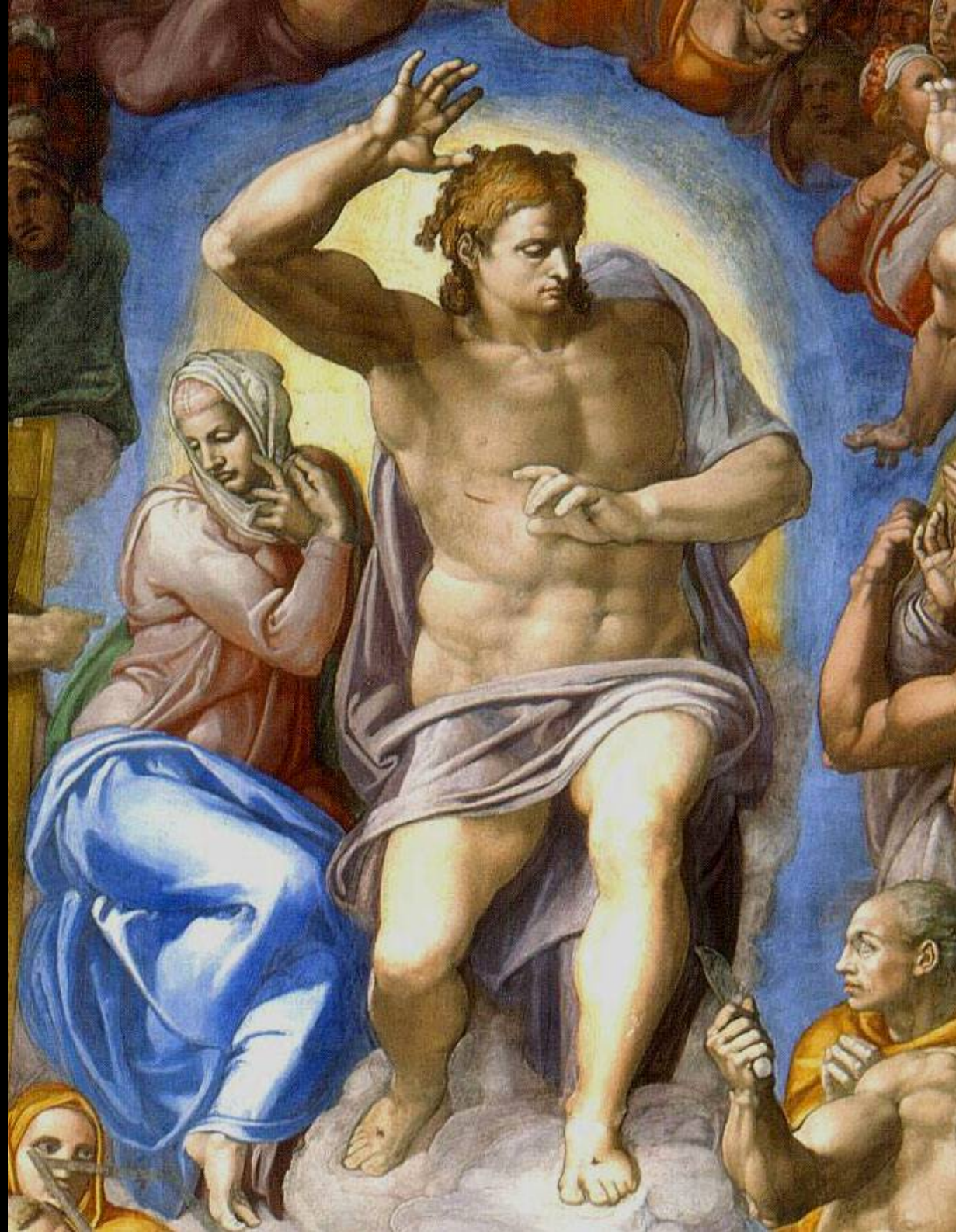




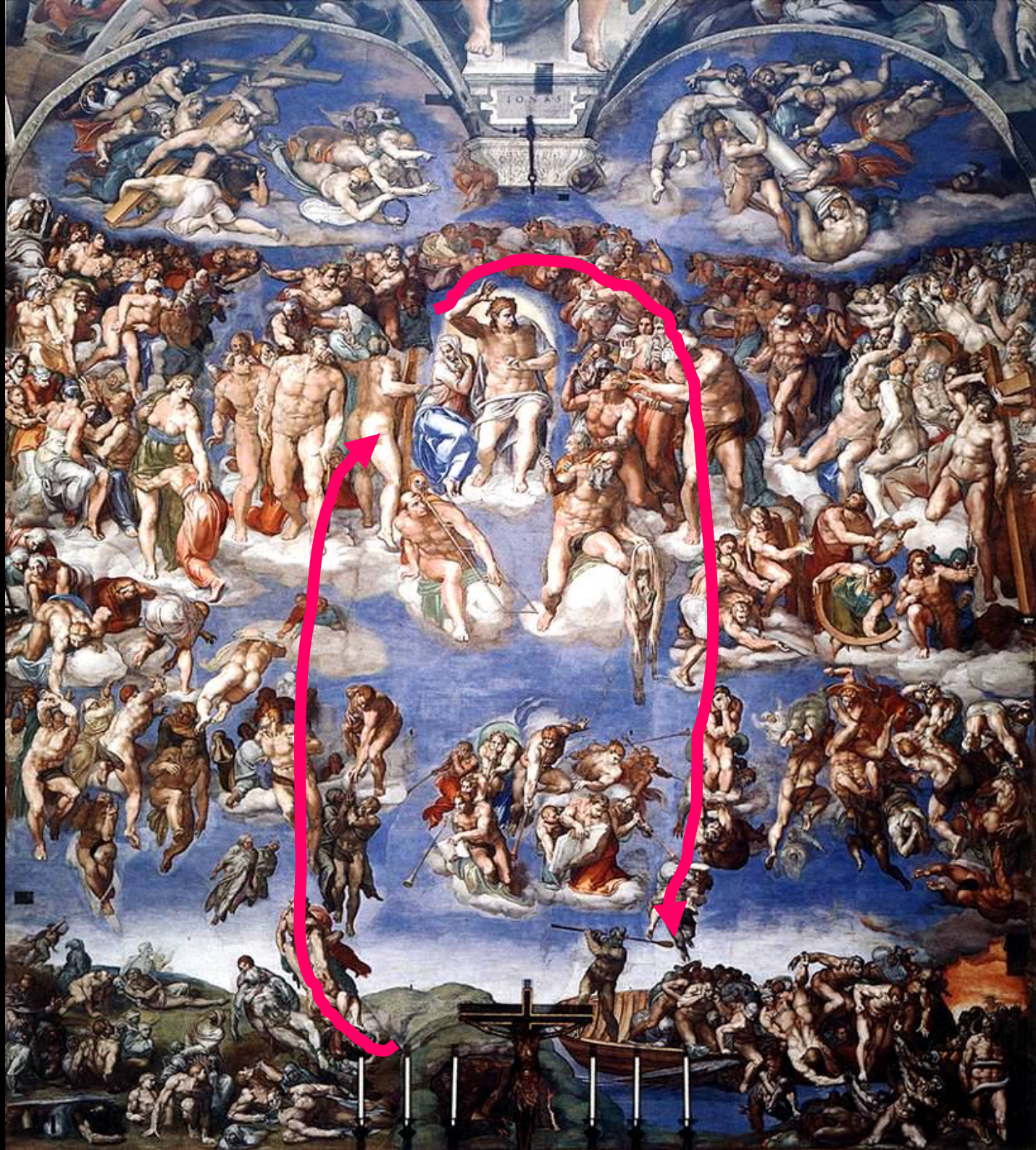








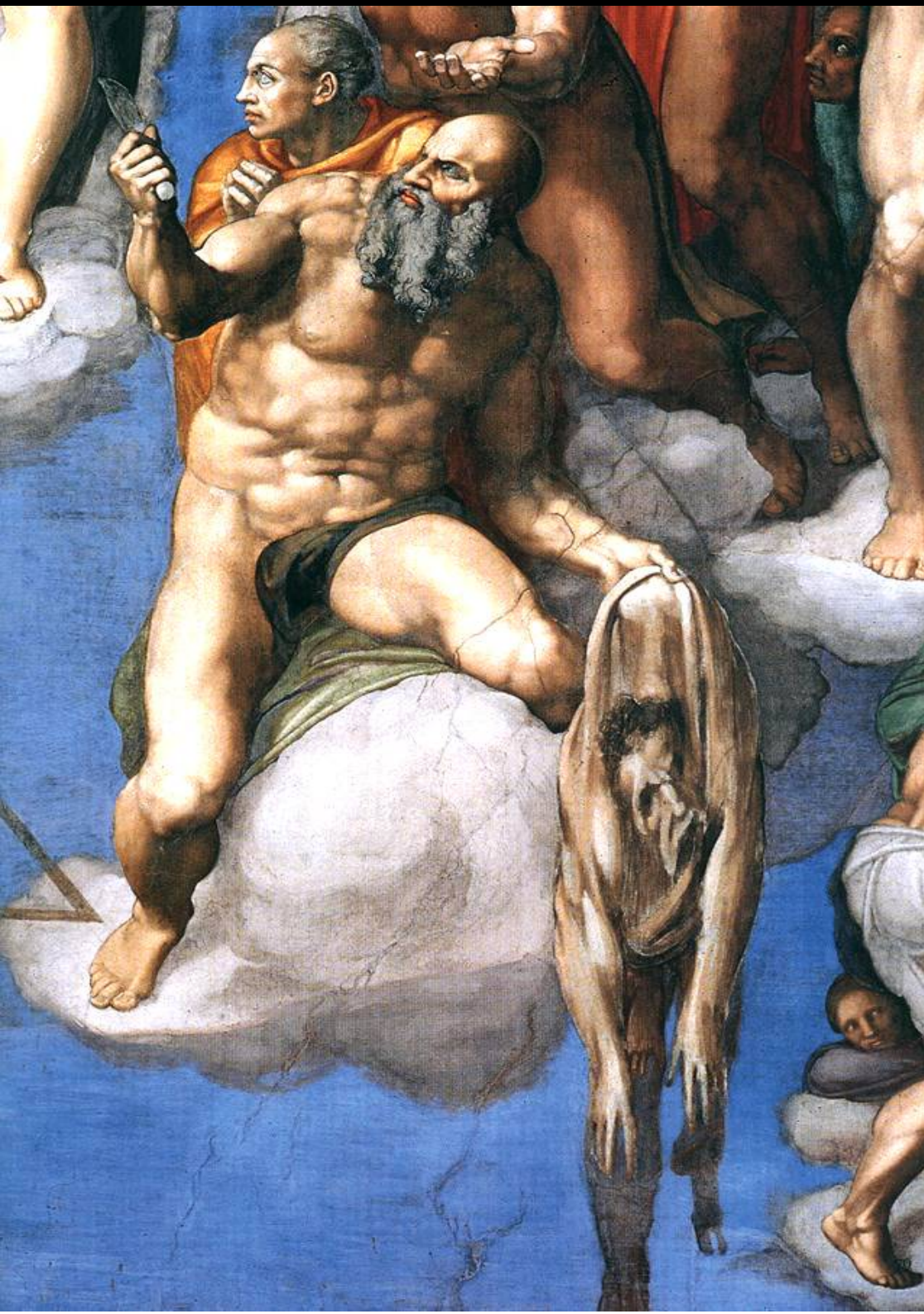














**UTILIZZAVA FITTI TRATTEGGI A TEMPERA:  
UN DISEGNO NITIDO RIEMPITO DI COLORI ACCESI.**





COME SCULTORE CREO'  
IL "DAVID",





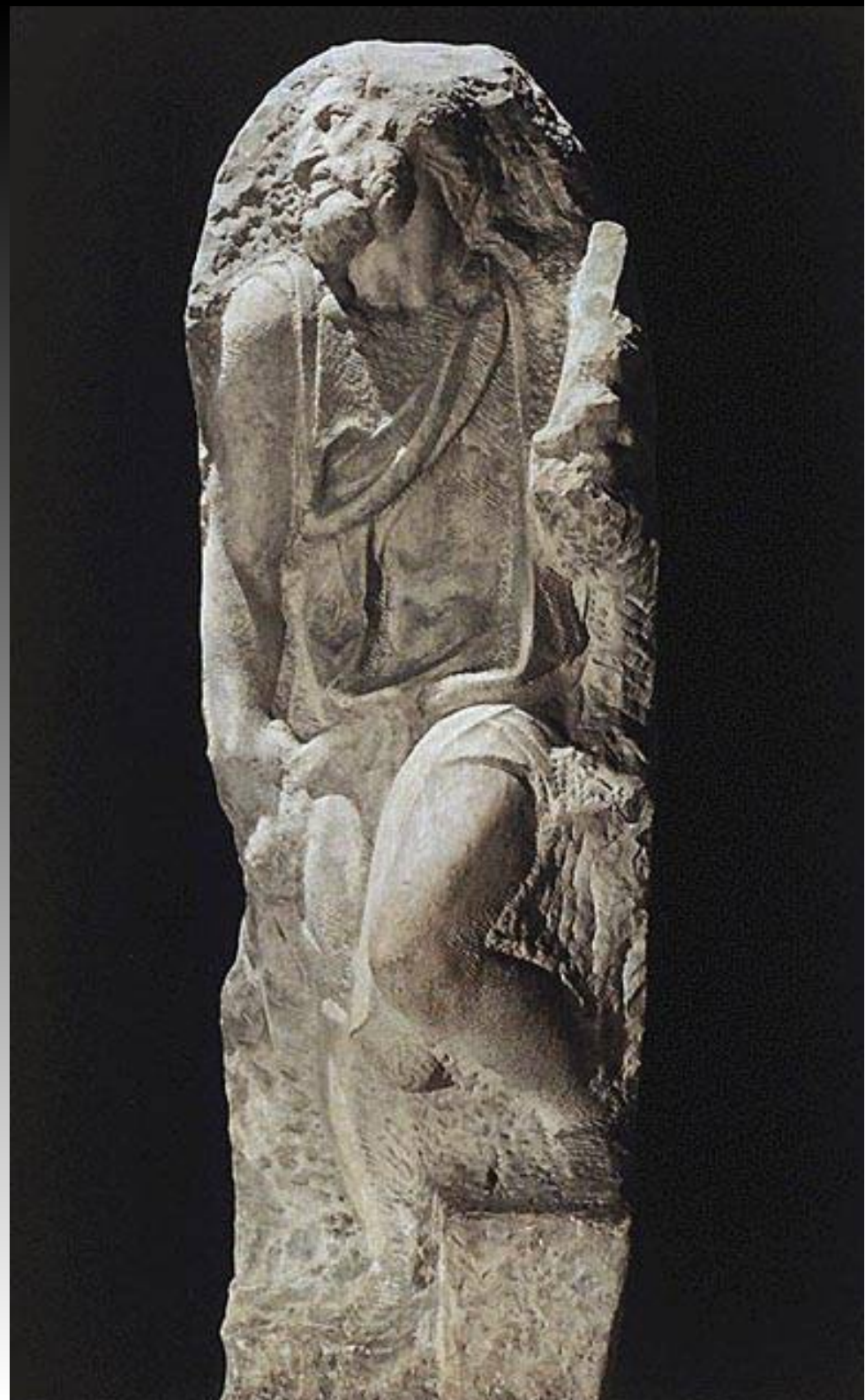
# ALCUNE "PIETÀ"





**E ALTRE STATUE IN  
MARMO, ALCUNE NON  
FINITE, CHE SEMBRANO  
VOLERSI LIBERARE  
DALLA MATERIA.**

**Sol io ardendo all'ombra mi rimango,  
quand'el sol de' suoi razzi el mondo spoglia:  
ogni altro per piacere, e io per doglia,  
prostrato in terra, mi lamento e piango.**





COME ARCHITETTO,  
LA CUPOLA DI SAN PIETRO A ROMA.





RISIEDETE A BOLOGNA IN DUE OCCASIONI,  
REALIZZANDO 3 STATUETTE PER  
L'ARCA DI SAN DOMENICO  
E L'UNICA SUA STATUA BRONZEA, ANDATA DISTRUTTA.





